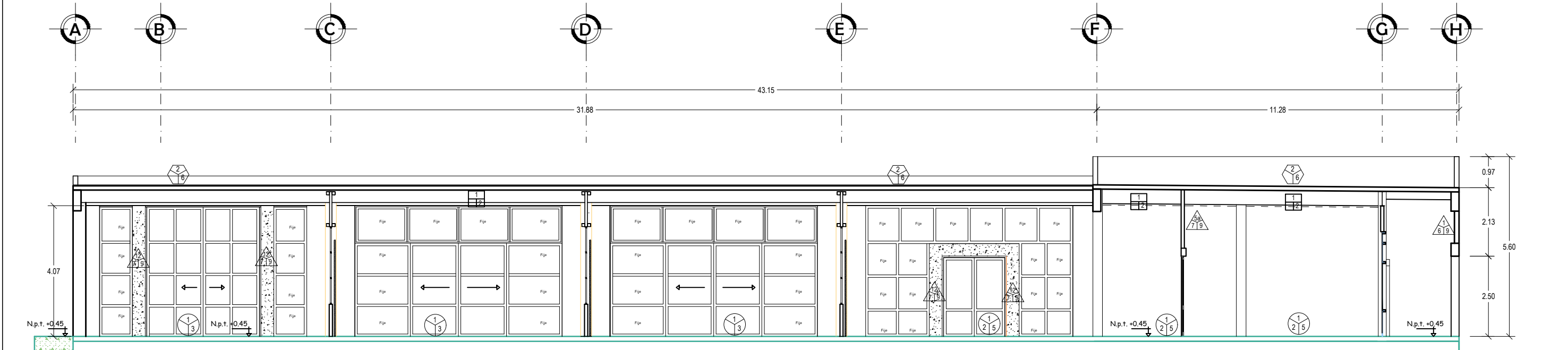
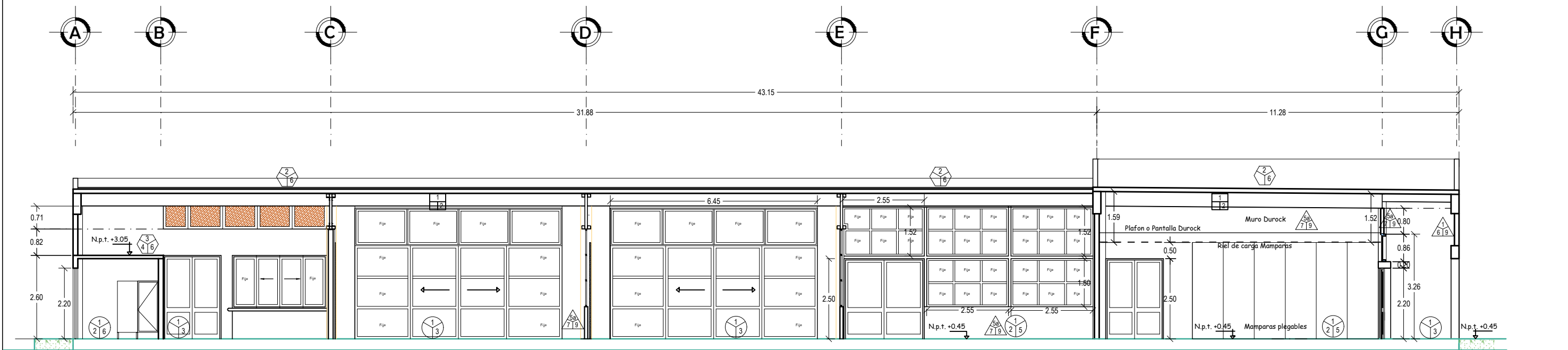


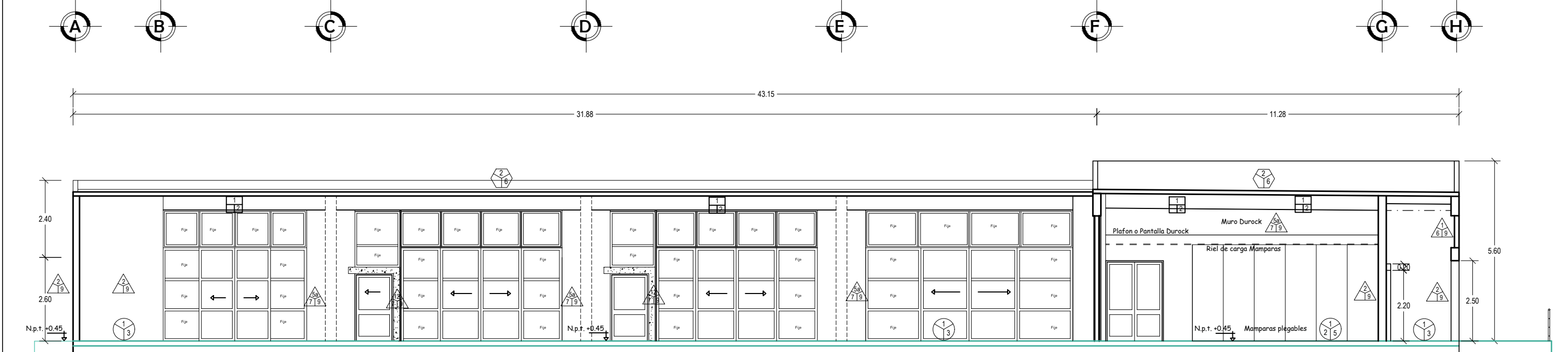
Fachada Sur



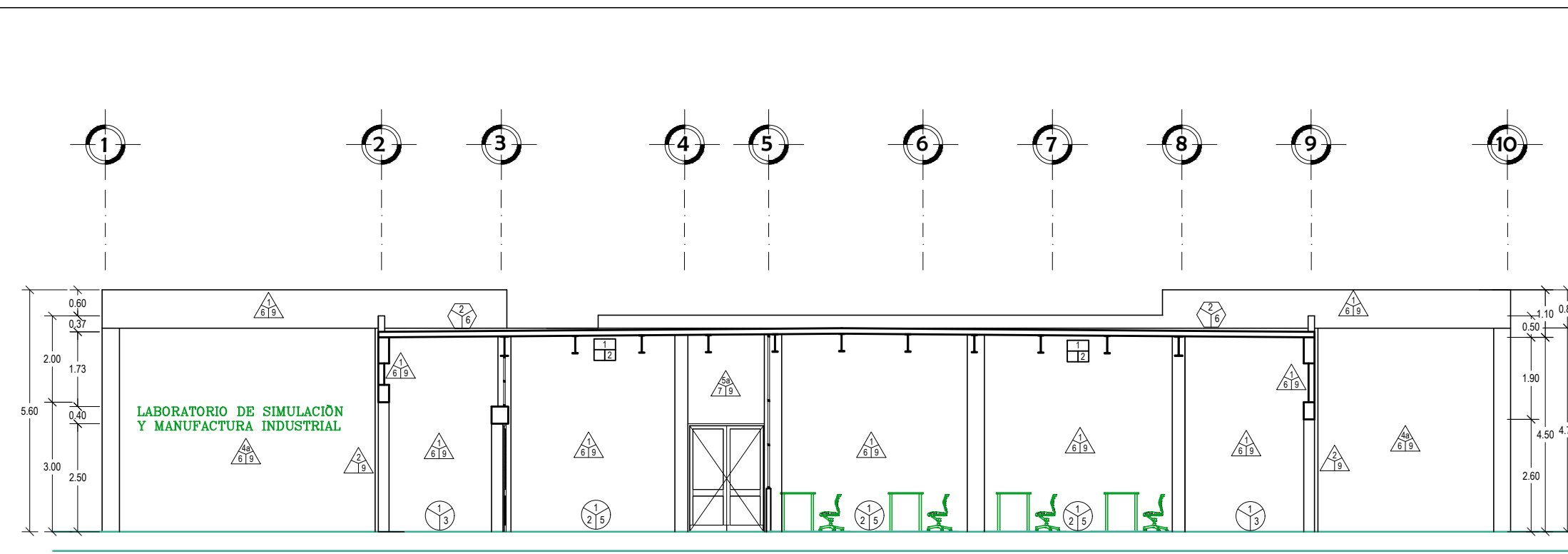
Corte X-X'



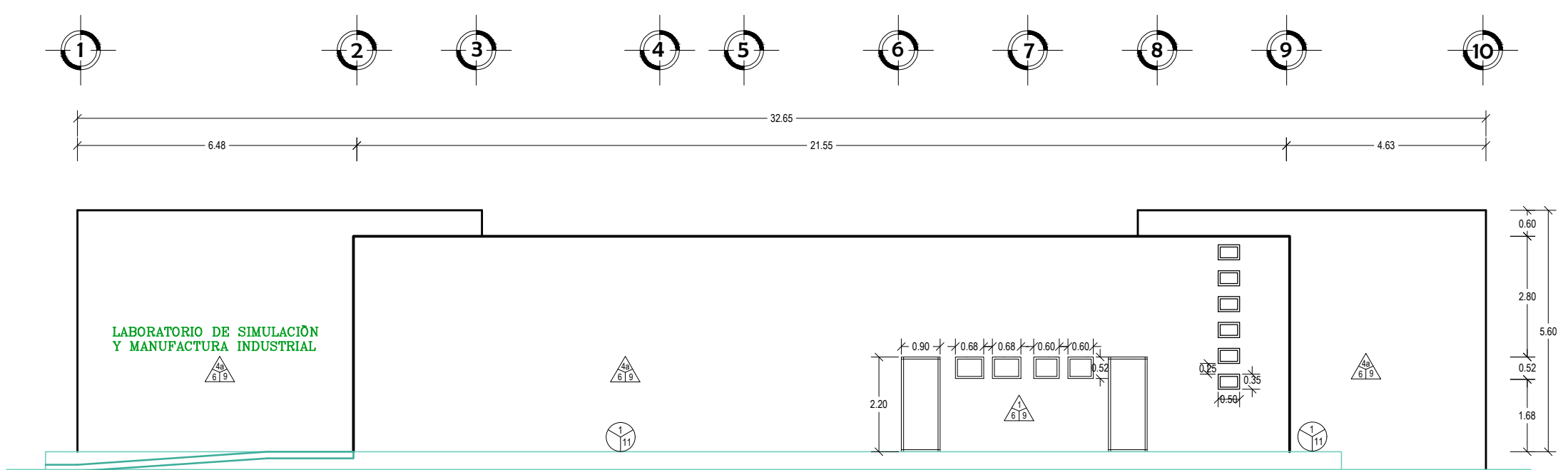
Corte Z-Z'



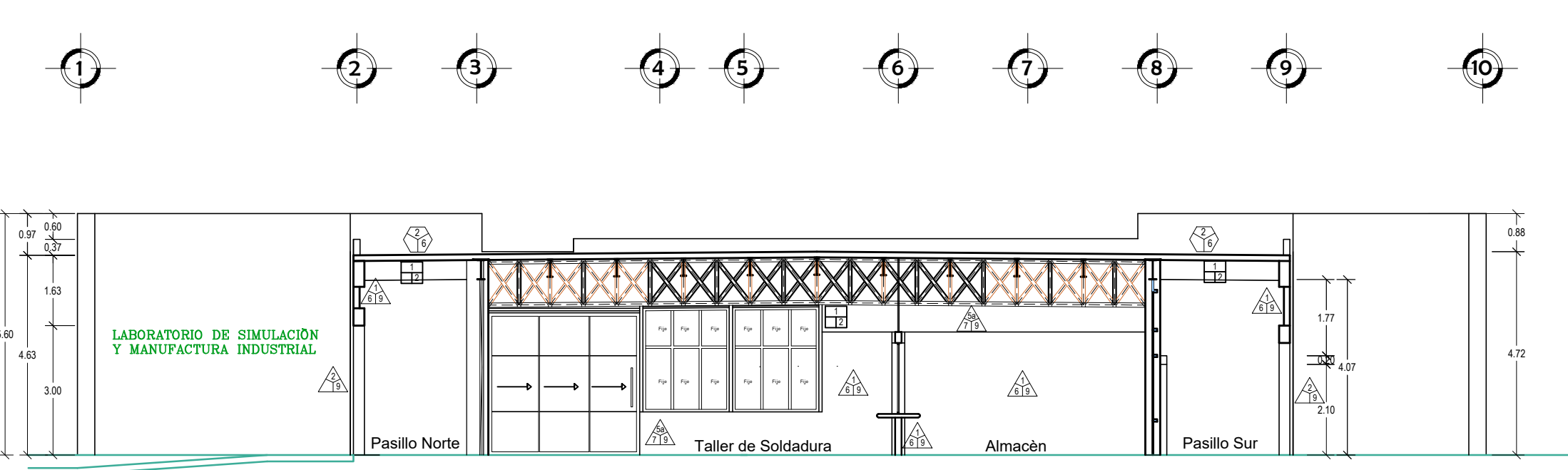
Corte Z1-Z1'



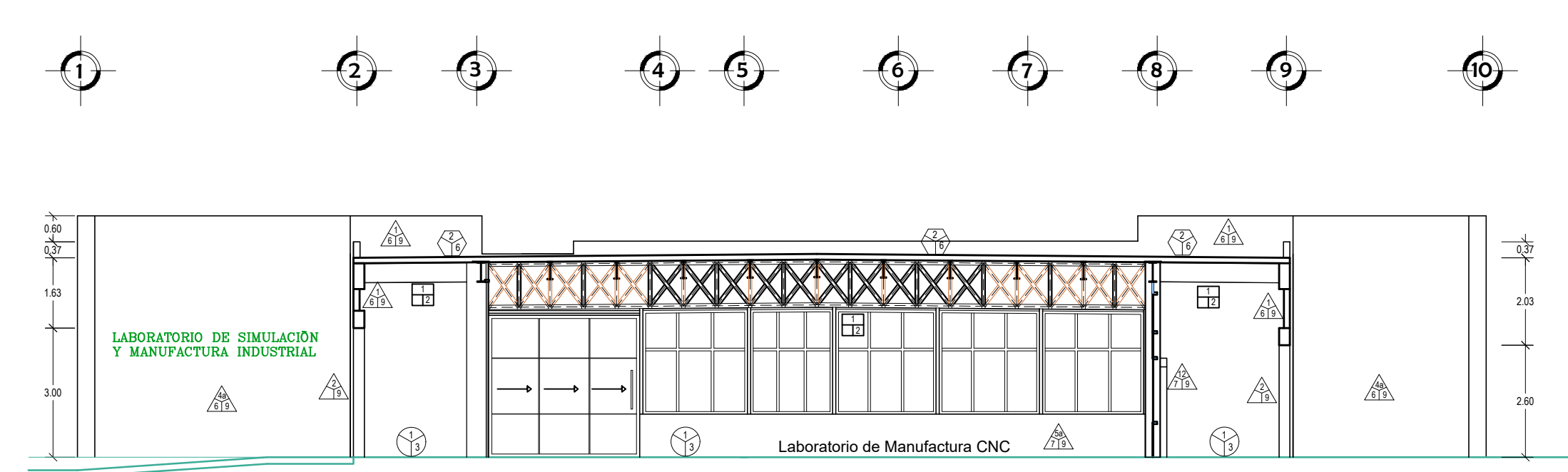
Corte Y-Y'



Fachada Oeste

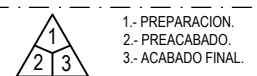


Corte V-V'

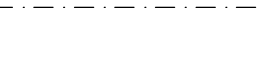


Corte V1-V1'

MUROS

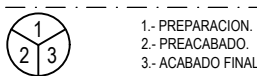


- Muro de tabique rojo recocido de 14 cm. de espesor juntado con mortero de cem-arena prop. 1:4 ligado con cadenas intermedias y de cerramiento.
- Muro de concreto, reforzado con acero.
- Muro - cancelería de aluminio - acrílico o acero porcelanizado.
- Muro de panel Convitec de 3", fijado a elementos de concreto a base de conector de varilla de 3/8" con 30 cm de desarrollo.
- Muro de panel Convitec de 4", fijado a elementos de concreto con anclas de acero cal. 6 de 60 cm, reforzada con malla del sistema Convitec.
- Muro de placa Durock de 118 mm. de espesor, acabado a dos caras con basidor de canal c. 22 y postes c. 20.
- Muro de placa Durock de 76 mm. de espesor, acabado a una cara con basidor de canal c. 22 y postes c. 20.
- Aplanado fino con mortero cem-arena prop. 1:4, a plomo de 2 a 2.5 cm



- Aplanado fino con basecoat, capa de 1 a 2 mm.
- Aplanado rústico con mortero cem-arena prop. 1:4, a plomo de 2 a 2.5 cm de espesor.
- Pintura acrílica para interior Comex VINIMEX de primera, tipo lavable, a dos capas sobre una capa de sellador.
- Pintura esmalte Comex 100 en zócalo.
- Laminar de Azulejo de 31x61 cm, modelo Soul Royal Nero, de piso a 1.8 m de altura, se continúa con acabado pintura acrílica para interior Comex VINIMEX de primera, tipo lavable, a dos capas sobre una capa de sellador.
- Cajillo de placa durock con basidor de canal y poste galvanizado, con refuerzo de perfil metálico.
- Pretel de tabique rojo recocido, juntado con cem-arena prop. 1:5 con refuerzo de castillos y cadenas.

PISOS

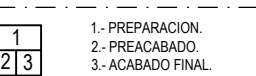


- Preparación de piso base de tepalcates compactados en capas de 20 cms. con humedad relativa apisonado a mano o a máquina.
- Firme de concreto Fc=200kg/cm2 de 10 cms. de espesor con cemento, arena, grava, acabado escobillado, con regla según niveles de piso, incluye malla electrosoldada 10-10 6/6.
- Firme de concreto Fc=200kg/cm2 de 10 cms. de espesor con cemento, arena, grava, acabado escobillado, con regla según niveles de piso, incluye malla electrosoldada 10-10 6/6.
- Losas de entripado de concreto armado, Fc=250kg/cm2, con cimbra de triplay de pino de 1ra. acabado rústico con regla e hilo según niveles de losa.
- Loseta cerámica antideslizante 33 x 33 cm. Línea Sayulita Rivera Grey Marca Interacem.
- Loseta cerámica antideslizante 33 x 33cm Línea Marina color Cobalt Marca Interacem.

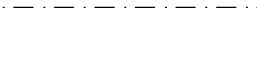


- Estructura metálica, acabado con una capa de primer anticorrosivo y dos manos de pintura esmalte alquídico metalax F75 Sherwin Williams.
- Techumbre de lámina losa acero sección 4 Galvalux 25 marca Ternium cal 22, reforzado con malla electrosoldada 6"x - 6/6, y capa de compresión de concreto hidráulico Fc=250 kg/cm².
- Techumbre de paneles metálicos tipo sandwich, inyectado con línea continua de poliuretano expandido de alta densidad (40kg/m3) con ambas caras en lámina de acero galvanizado pretratado, tipo galvalux GT-100 marca Ternium de 1/2" cal 26/26.
- Losas de concreto armado Fc=250 kg/cm², acabado rústico sellado con fota y lana, para recibir impermeabilizante.
- Pintura acrílica para interior Comex VINIMEX de primera, tipo lavable, a dos capas sobre una capa de sellador.

PLAFÓN

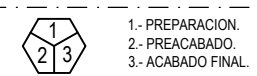


- Estructura metálica, acabado con una capa de primer anticorrosivo y dos manos de pintura esmalte alquídico metalax F75 Sherwin Williams.
- Techumbre de lámina losa acero sección 4 Galvalux 25 marca Ternium cal 22, reforzado con malla electrosoldada 6"x - 6/6, y capa de compresión de concreto hidráulico Fc=250 kg/cm².
- Techumbre de paneles metálicos tipo sandwich, inyectado con línea continua de poliuretano expandido de alta densidad (40kg/m3) con ambas caras en lámina de acero galvanizado pretratado, tipo galvalux GT-100 marca Ternium de 1/2" cal 26/26.
- Losas de concreto armado Fc=250 kg/cm², acabado rústico sellado con fota y lana, para recibir impermeabilizante.
- Pintura acrílica para interior Comex VINIMEX de primera, tipo lavable, a dos capas sobre una capa de sellador.



- Piñón registrable con placas de poliestireno de 60 x 60 cm, con basidor metálico del sistema USG, suspendido con alambre galvanizado calibre 10.
- Piñón con hojas de tablaroca de 12mm de 120 x 240 cm, con basidor metálico a base de postes y canal galvanizado, suspendido con alambre galvanizado cal. 10.
- Techumbre de paneles metálicos tipo sandwich, inyectado con línea continua de poliuretano expandido de alta densidad (40kg/m3) con ambas caras en lámina de acero galvanizado pretratado, tipo galvalux GT-100 marca Ternium de 1/2" cal 26/26.
- Losas de concreto armado Fc=250 kg/cm², acabado rústico sellado con fota y lana, para recibir impermeabilizante.
- Pintura acrílica para interior Comex VINIMEX de primera, tipo lavable, a dos capas sobre una capa de sellador.

TECHO



- Techumbre de paneles metálicos tipo sandwich, inyectado con línea continua de poliuretano expandido de alta densidad (40kg/m3) y ambas caras en lámina de acero galvanizado pretratado, tipo galvalux GT-100 marca Ternium de 1/2" cal 26/26.
- Techumbre de lámina losa acero sección 4 Galvalux 25 marca Ternium cal 22, reforzado con malla electrosoldada 6"x - 6/6, y capa de compresión de concreto hidráulico Fc=250 kg/cm².
- Losas de concreto armado Fc=250 kg/cm², acabado rústico sellado con fota y lana, para recibir impermeabilizante.
- Fino de concreto Fc=200 kg/cm² sin armar, para dar pendiente, acabado rústico sellado con fota y lana, para recibir impermeabilizante.
- Impermeabilizante prefabricado, elaborado con asfalto modificado APP de 4 mm. de espesor, reforzado con membrana de polietileno 180 gr/m².
- Impermeabilizante top recalcado de lantías, compuesto de resinas acrílicas, adicionado con hule de lantías, y reforzado con membrana.

UNIVERSIDAD DEL ISTMO

SANTO DOMINGO TEHUANTEPEC - CIUDAD IXTEPEC - JUCHITÁN

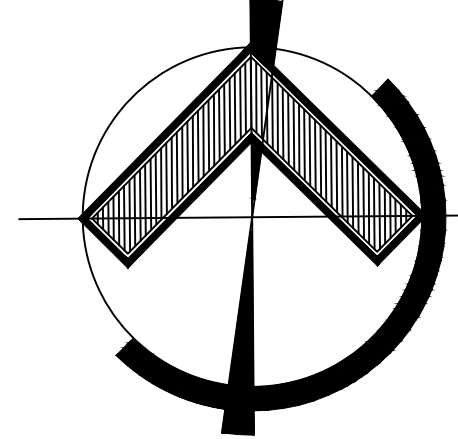


MTRA. MARÍA DE LOS ANGELES PERALTA ARIAS
RECTORA

M. A. OSCAR CORTÉS OLIVARES
VICE-RECTOR DE ADMINISTRACIÓN

UNIVERSIDAD DEL ISTMO, CAMPUS IXTEPEC
CD. UNIVERSITARIA S/N CARRETERA CHIHUITÁN - IXTEPEC,
CIUDAD IXTEPEC, OAXACA.

ORIENTACIÓN



SIMBOLOGÍA

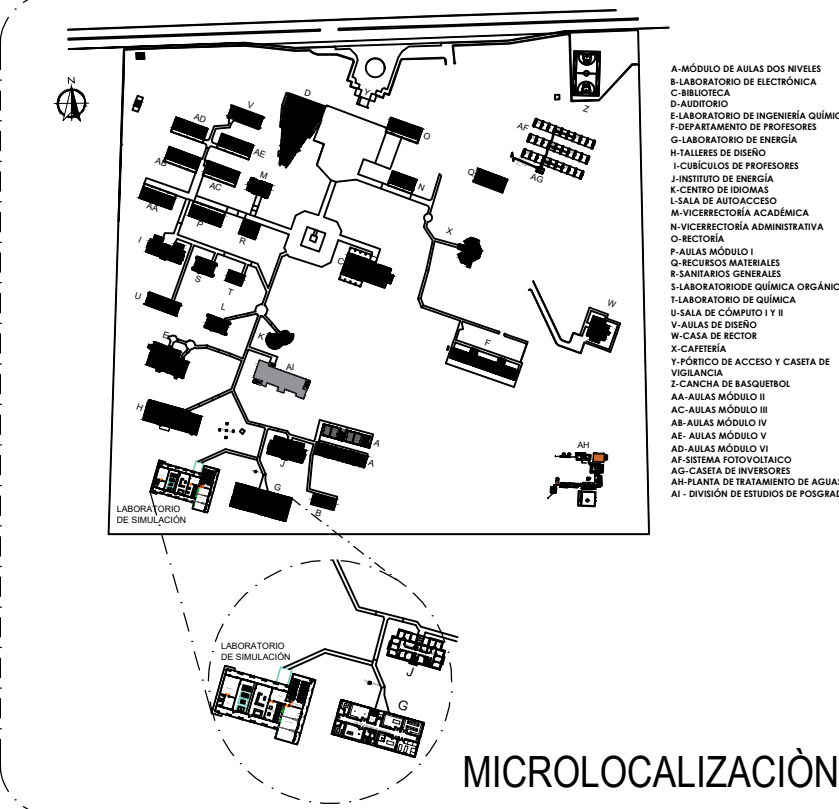
- Muro de durock a 1 cara.
- Muro de durock 118 mm a 2 caras.
- Muro panel W de 4"
- Muro de tabique rojo

NOTAS

VOLUMENES DE OBRA:

- 44.43 m² de Aplanado Acabado Fino con cemento-arena proporción 1a4.
- 2,029.47 m² de Pintura 100 % Acrilica Acabado Mate Base Agua en Muros.
- 392.10 m² de Pintura 100% Acrilica Acabado Satinado Base Agua en Zócalos.
- 276.37 m² de Plafón registrable del sistema USG, con placas de poliestireno de 25 mm de espesor.

LOCALIZACIÓN



MICROLOCALIZACIÓN

REFERENCIAS

PROYECTO:
P.N OBRA EXTERIOR Y ACABADOS DEL LABORATORIO DE SIMULACIÓN Y MANUFACTURA INDUSTRIAL EN LA UNIVERSIDAD DEL ISTMO CAMPUS TEHUANTEPEC.

PLANO:
PLANO DE ACABADOS

DISEÑO:
ING. VICTOR HUGO CASTELLANOS GARCÍA

DISEÑO:
M.C. FRANCISCO JAVIER SOL SAMPEDRO

ESCALA: **1:125** FECHA: **MAYO 2025** CLAVE: **AC-02**

DEPARTAMENTO DE PROYECTOS, CONSTRUCCIÓN Y MANTENIMIENTO